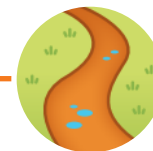


MÉTHODOLOGIE



QUELLES OBSERVATIONS ?

J'apprécie l'écoulement d'un cours d'eau à un point donné, le plus régulièrement possible (idéalement 1 fois par semaine), suivant 4 états :



Écoulement significatif

Écoulement faible

Écoulement non visible

Assec



Présence d'eau : Oui

Écoulement : Visible et soutenu

Présence d'eau : Oui

Écoulement : Visible mais faible

Présence d'eau : Oui

Écoulement : Non visible

Présence d'eau : Non

Écoulement : Absent

COMMENT PARTAGER VOS OBSERVATIONS ?

La transmission des données peut se faire soit par :

- SMS au 06.40.49.85.76,
- MAIL à milieux@tarnaval.fr

en renvoyant la « fiche d'observation » préalablement complétée ou en indiquant :

- la date et l'heure d'observation,
- le lieu d'observation (commune, lieu-dit, nom du cours d'eau),
- l'appréciation de l'écoulement,
- la météo du jour (optionnel)

vous pouvez également joindre des photos à votre observation.

VOUS ÊTES INTÉRESSÉ ?

Contactez préalablement Yoan ICHER, chargé de mission milieux aquatiques au SMBVTA, via les coordonnées précédentes pour définir le point d'observation.